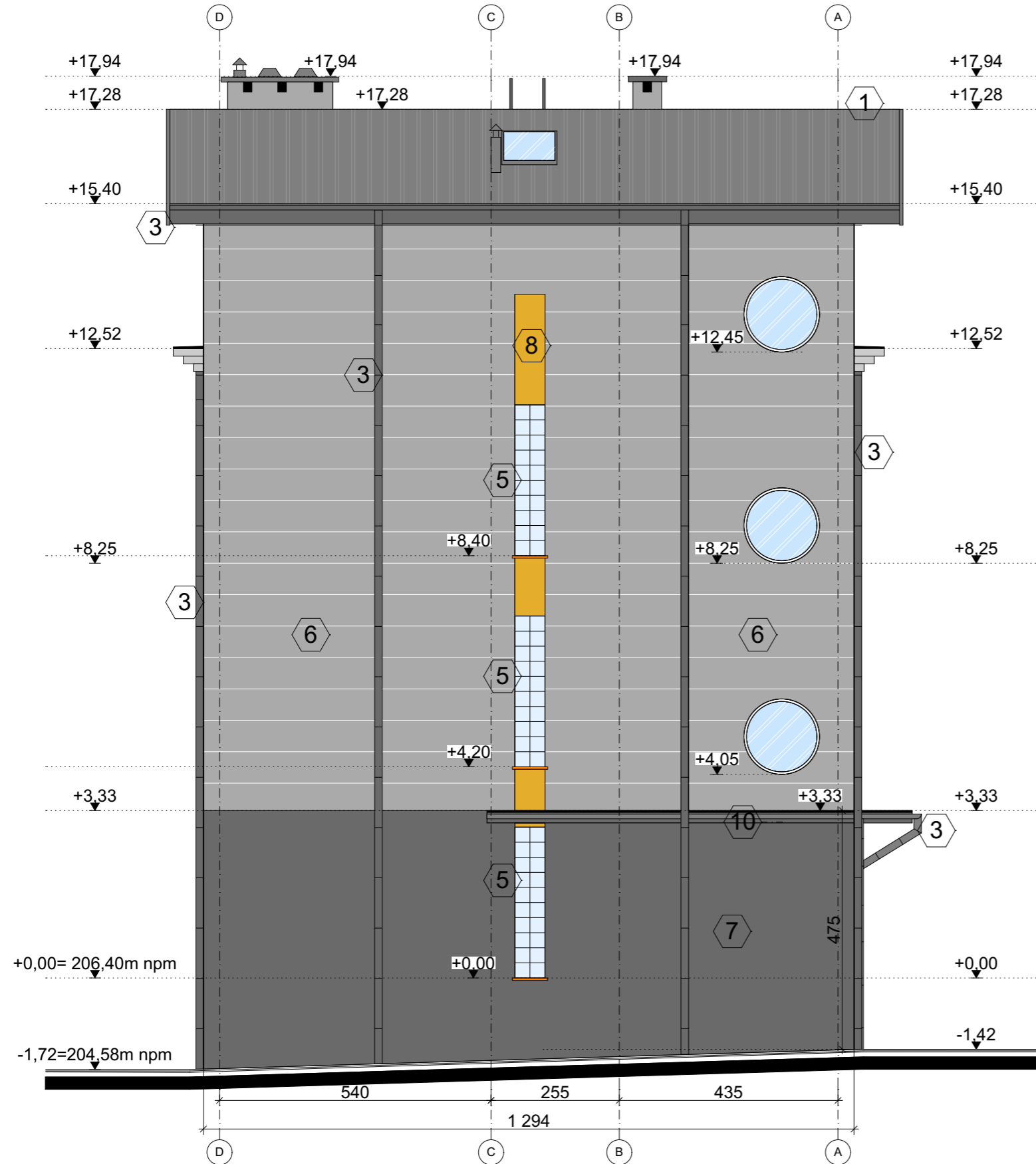


ELEWACJA PÓŁNOCNA
SKALA 1:100

LEGENDA:

1. ŁUKOWA BLACHA TRAPEZOWA LT40, OCYNKOWANA, LAKIEROWANA W KOLORZE GRAFITOWYM - BEZ ZMIAN
2. ŁUKOWA BLACHA TRAPEZOWA LT70, OCYNKOWANA, LAKIEROWANA W KOLORZE GRAFITOWYM - BEZ ZMIAN
3. RYNNY I RURY SPUSTOWE, OBRÓBKI BLACHARSKIE Z BLACHY OCYNKOWANEJ W KOLORZE SZARYM - PRZEMALOWAĆ NA KOLOR SZARY (UBYTKI)
4. DRZWI I OKNA - BEZ ZMIAN
5. PRZESZKLENIE Z PUSTAKÓW SZKLANYCH - BEZ ZMIAN
6. TYNK AKRYLOWY W KOLORZE JASNYM SZARYM PALETATYPU GREINPLAST KOLOR GRE0250 - IMPREGNACJA NA GLONY (ALGI) I MECH
7. TYNK MOZAIKA W KOLORZE CIEMNYM SZARYM PALETATYPU GREINPLAST KOLOR GRE0150 - UBYTKI DO NAPRAWY
8. TYNK AKRYLOWY W KOLORZE ŻÓŁTYM PALETATYPU GREINPLAST KOLOR GRE1650
9. TYNK AKRYLOWY W KOLORZE BIAŁYM PALETATYPU GREINPLAST KOLOR GRE0110
10. OBRÓBKI BLACHARSKIE Z BLACHY OCYNKOWANEJ W KOLORZE SZARYM - PRZEMALOWAĆ NA KOLOR SZARY (UBYTKI)
11. NOWY TYNK W KOLORZE JASNYM SZARYM PALETATYPU GREINPLAST KOLOR GRE0250 MOZAIKA DO USUNIĘCIA

UWAGA:
WYMIARY SPRAWDZIĆ Z NATURY!



PROJEKTANT		EGG STUDIO Ewelina Gotkowska	
EGG STUDIO		ul. Kwietniowa 52a, 35-303	
www.eggstudio.pl		M: 668 484 879 E: biuro@eggstudio.pl	
		NIP 517-010-27-59 REGON 180967567	
TEMAT:			
„MALOWANIE ELEWACJI BUDYNKU WOJEWÓDZKIEGO INSPEKTORATU FARMACEUTYCZNEGO W RZESZOWIE, UL. WARSZAWSKA 12A”			
ADRES INWESTYCJI:			
DZ. O NR. EWID. 232/10 OBRĘB 207 ŚRÓDMIEŚCIE			
INWESTOR:		ADRES ZAMIESZKANIA:	
WOJEWÓDZKI INSPEKTORAT FARMACEUTYCZNY		UL. WARSZAWSKA 12A, 35-205 RZESZÓW	
PROJEKTANT:		UPRAWNIENIA:	
ARCHITEKTURA		35/PKOKK/2017	
mgr inż. arch. E. Gotkowska			
Opracowanie			
STADIUM		DATA OPRACOWANIA:	
PROJEKT ARCH.-BUD.		KWIECIEŃ 2023	
		SKALA:	
		1:100	
BRANŻA		TYTUŁ RYSUNKU:	
ARCHITEKTURA		ELEWACJA PÓŁNOCNA	
		NR RYSUNKU:	
		A-01	